

# WEINHAUS LENARTZ-BLESER

## Gästezimmer

Familie Lenartz-Bleser  
Hauptstraße 20, 56820 Briedern  
Tel./Fax: 02673/1442  
E-Mail: [info@lenartz-bleser.de](mailto:info@lenartz-bleser.de)  
Internet: <http://www.lenartz-bleser.de>



**Unser Haus mit Parkplatz liegt an der Hauptstraße, jedoch in ruhiger Lage**



**Der Blick von unserem Balkon in die reizvolle Mosellandschaft**

Wir sind ein Weinhaus mit Gästezimmern und Ferienwohnung. Unser Dorf Briedern liegt im schönen Moseltal, zwölf Kilometer moselaufwärts von Cochem entfernt. Briedern ist ein Nachbarort des sehr bekannten Beilstein.

Sie können bei uns einen geruhsamen wie auch aktiven Urlaub verbringen, z. B. mit Angeln, Spazieren gehen, Wandern, Nordic-Walking oder Fahrrad fahren. Auch für Motorradfahrer ist unsere Region ein Paradies. Außerdem gibt es in der Umgebung viele Sehenswürdigkeiten.



**In unserem gemütlichen Aufenthaltsraum mit Kühlschrank wird auch das reichhaltige Frühstück serviert**



**Die gepflegten Gästezimmer mit Sat-TV/Radio, WLAN, Dusche und WC.**

**Der Preis für Übernachtung mit Frühstück und Gäste-Ticket liegt pro Person zwischen 23 und 30 €.**

Mit dem Gäste-Ticket können Sie während Ihres Aufenthaltes bei uns alle Öffentlichen Verkehrsmittel im Landkreis Cochem-Zell nutzen und so eine Vielzahl von Ausflugszielen bequem mit dem Bus erreichen. Für Fahr- und Motorräder steht ein Garagen-Stellplatz kostenlos zur Verfügung!

# WEINHAUS LENARTZ-BLESER

## Ferienwohnung

Familie Lenartz-Bleser  
Hauptstraße 20, 56820 Briedern  
Tel./Fax: 02673/1442  
E-Mail: [info@lenartz-bleser.de](mailto:info@lenartz-bleser.de)  
Internet: <http://www.lenartz-bleser.de>

Wir sind ein Weinhaus mit Gästezimmern und Ferienwohnung. Unser Dorf Briedern liegt im schönen Moseltal, zwölf Kilometer moselaufwärts von Cochem entfernt. Briedern ist ein Nachbarort des sehr bekannten Beilstein.

Sie können bei uns einen geruhsamen wie auch aktiven Urlaub verbringen, z. B. mit Angeln, Spazieren gehen, Wandern, Nordic-Walking oder Fahrrad fahren. Auch für Motorradfahrer ist unsere Region ein Paradies. Außerdem gibt es in der Umgebung viele Sehenswürdigkeiten.



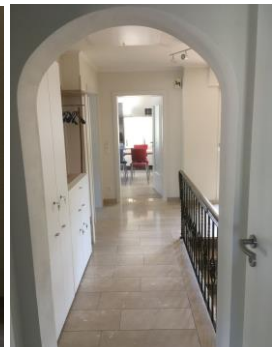
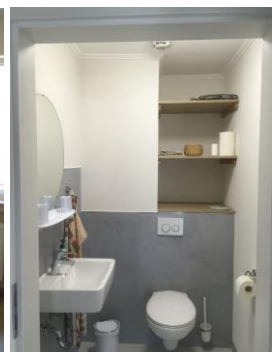
**Außenansicht der Ferienwohnung (gesamte obere Etage) mit großem Balkon**



**Der Blick vom großen Balkon der Ferienwohnung in die reizvolle Mosellandschaft**

Unsere komfortable Ferienwohnung hat ca. 75 qm, 2 Doppel-Schlafzimmer, eine komplett Bad mit Dusche und WC, ein separates WC und zwei Balkone. Bettwäsche, Handtücher, Brötchendienst, Parkplatz am Haus, Garage für Motor- und Fahrräder und Gäste-Ticket sind inklusive. Die Ferienwohnung wurde 2020 neu renoviert und eingerichtet.

Mit dem Gäste-Ticket können Sie während Ihres Aufenthaltes bei uns alle Öffentlichen Verkehrsmittel im Landkreis Cochem-Zell nutzen und so eine Vielzahl von Ausflugszielen bequem mit dem Bus erreichen.



**Der Preis für eine Übernachtung beträgt für 2 Personen 68 EUR (ab 4 Nächte).  
Jede weitere Person 10 EUR. Weitere Preise auf Anfrage.**